

MONTHLY MEMBERSHIP PROGRESS REPORT

SEDE ITALY

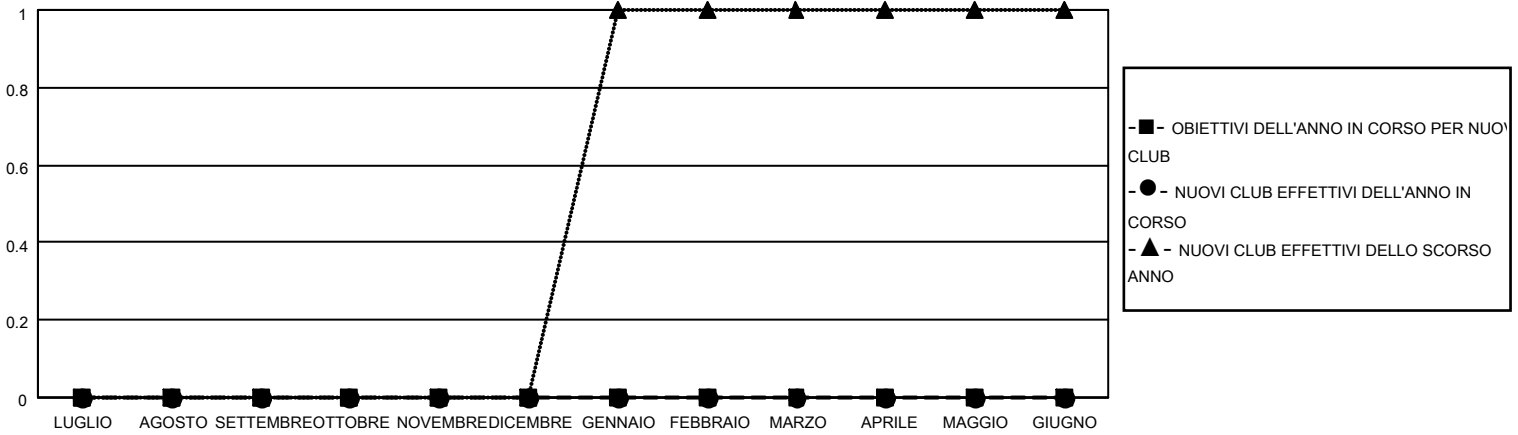
District 108 YB

Results as of: 8/31/2022

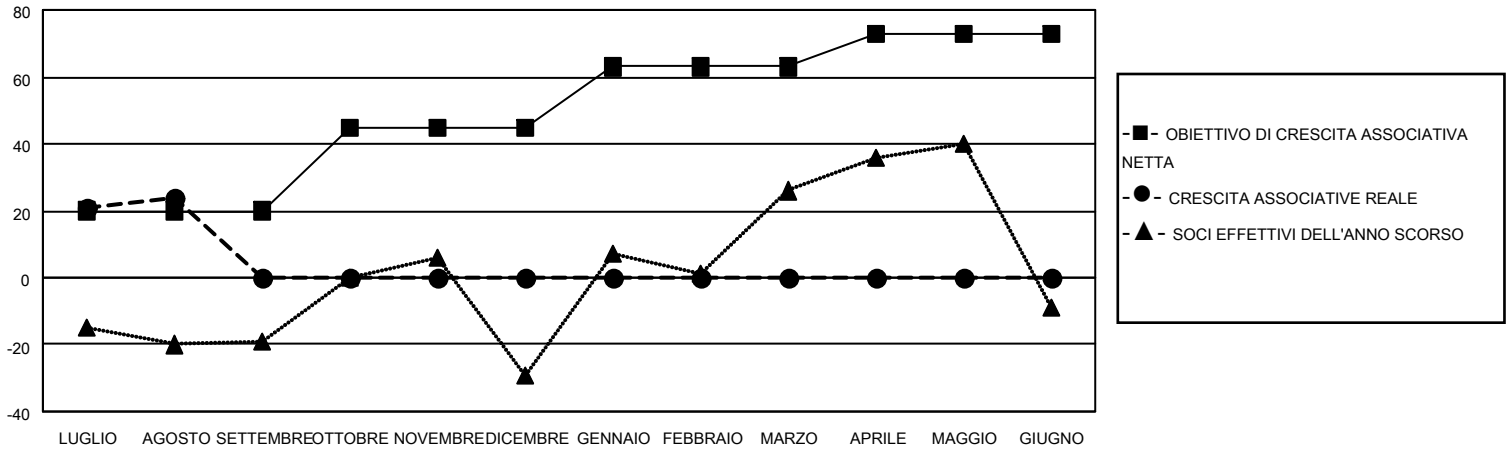
| Club | | | |
|---------------------------|--------------------------|------------|-----------------|
| RISULTATI PER 2022-2023 | | | |
| TRIMESTRE | OBIETTIVO PER NUOVI CLUB | NUOVI CLUB | CLUB CANCELLATI |
| LUGLIO/AGOSTO/SETTEMBRE | 0 | 0 | 0 |
| OTTOBRE/NOVEMBRE/DICEMBR | 0 | 0 | 0 |
| F. GENNAIO/FEBBRAIO/MARZO | 0 | 0 | 0 |
| APRILE/MAGGIO/GIUGNO | 0 | 0 | 0 |

| Soci | | | |
|---------------------------|---|----------------------------|--|
| RISULTATI PER 2022-2023 | | | |
| TRIMESTRE | OBIETTIVO DI CRESCITA ASSOCIATIVA NETTA | CRESCITA ASSOCIATIVE REALE | SOCI DIMESSI EFFETTIVI (inclusi quelli trasferiti) |
| LUGLIO/AGOSTO/SETTEMBRE | 20 | 62 | 34 |
| OTTOBRE/NOVEMBRE/DICEMBR | 25 | 0 | 0 |
| F. GENNAIO/FEBBRAIO/MARZO | 18 | 0 | 0 |
| APRILE/MAGGIO/GIUGNO | 10 | 0 | 0 |

CUMULATIVO DEGLI OBIETTIVI E NUOVI CLUB EFFETTIVI



CUMULATIVO DEGLI OBIETTIVI E SOCI EFFETTIVI



| | | | |
|---------------------|--|--|----------------|
| CLUB CANCELLATI: 0 | 25 CLUBS OF 115 HA/HANNO AGGIUNTO 1 O PIU' SOCI NUOVI | <u>DISTRIBUZIONE DEL SESSO</u> | |
| <u>SOCI DIMESSI</u> | | UOMO | 2,469 (70.46%) |
| DEFUNTI | 0 | DONNA | 1,035 (29.54%) |
| CLUB CANCELLATO | 0 | NON BINARY | 0 (0.00%) |
| ALTRO | 34 | PREFER NOT TO ANSWER | 0 (0.00%) |
| TOTALE | 34 | NUMERO TOTALE DEI SOCI APPARTENENTI A NUCLEI FAMILIARI | 334 |
| | CLICCARE QUI PER I DATI ASSOCIATIVI CUMULATIVI | SOCI FAMILIARI PAGANTI LA METÀ DELLE QUOTE | 170 |